

Lyon

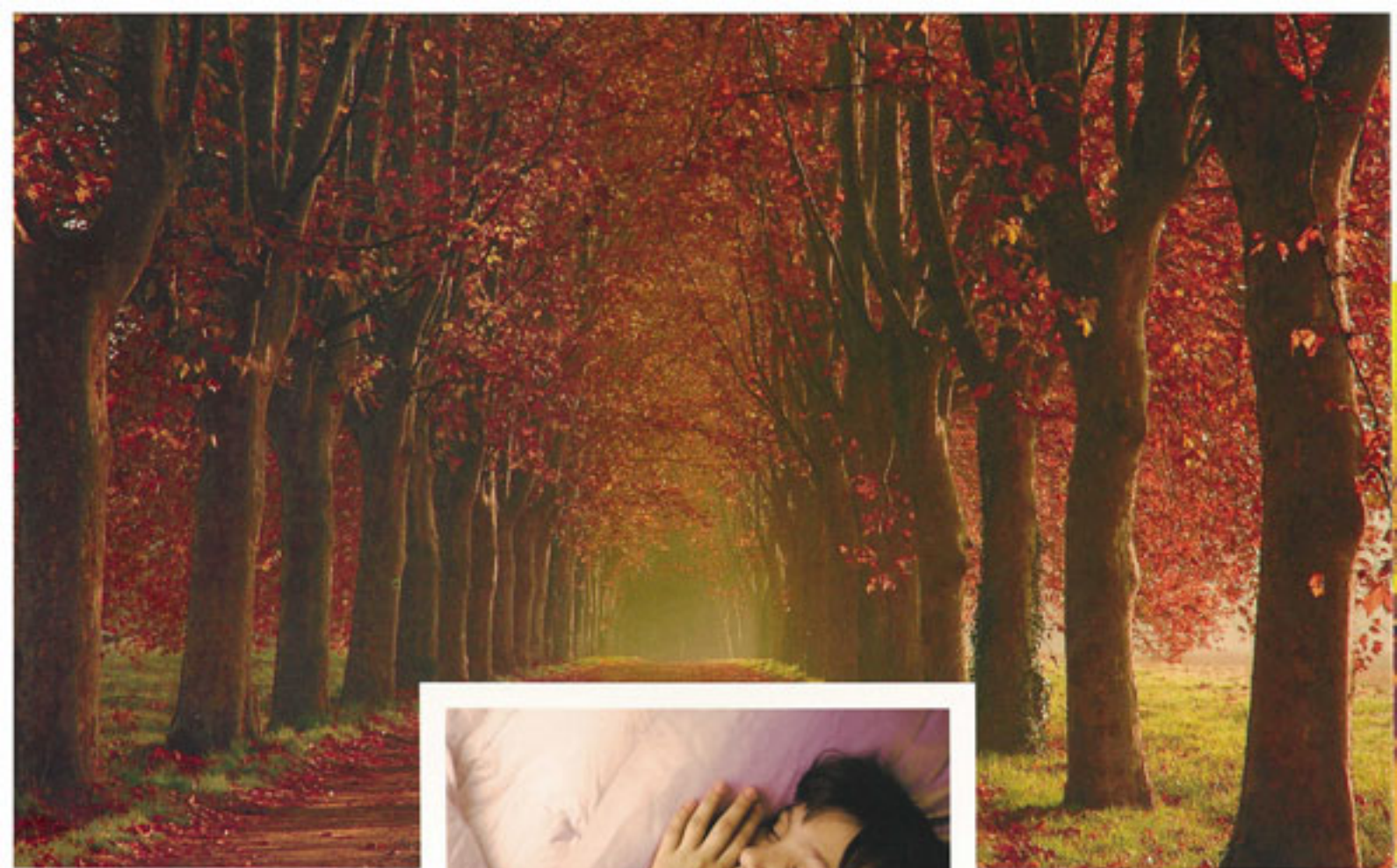
la Duchère

LA CHAUFFERIE BOIS, LA CHALEUR AU NATUREL



arizzoli.bernard & perre
abp

L'énergie du bois, respectueuse de votre environnement



Fin 2004, le Conseil Municipal de
la Ville de Lyon a attribué le marché
de "conception-réalisation" des Travaux
de la **chaufferie urbaine** du quartier
de la Duchère au **Groupement
Arizzoli Bernard & Perre.**

abp arizzoli, bernard & perre

L'énergie du bois, respectueuse de

Les atouts d'abp



q Expertise d'ABP depuis plus de 20 ans dans le domaine de la réalisation de chaufferie bois (Chaufferies bois de Chalon sur Saône, Dole, Felletin, Vouziers...)

q Spécialisation dans la réalisation d'installations thermiques de haute technicité utilisant tous types de combustibles (Gaz, FL, FOD, biomasse, etc...)

q Développement de partenariats avec des entreprises de référence spécialisées dans les installations de centrales thermiques

q Compétences de la conduite de projet multitechniques

q Constitution d'une équipe de direction de projet "complémentaire"

Cette rénovation de la chaufferie centrale, initialement au charbon et au fioul lourd d'une puissance de 83 MW en eau surchauffée, consiste à sa transformation partielle au **combustible biomasse** pour une **puissance d'environ 14 MWth** complétée par la mise en place de chaudières au **Gaz Naturel et au Fioul Domestique (FOD)** pour **environ 39 MWth** ainsi que la modification totale de la chaufferie, des réseaux et des 42 sous-stations en basse pression avec extensions éventuelles.

*ABP Mandataire ; BABYLONE AVENUE, spécialisée dans l'élaboration de projets architecturaux à vocation industrielle ; THEL - ETB, Bureau d'études thermiques ; INPAL, spécialisée en matière de conception et de réalisation de réseau de chaleur ; ARCADIS, Bureau d'études de structures d'ouvrages de bâtiments ; SETRAC, spécialisée en matière de réalisation d'ouvrages de bâtiments et de génie civil



Le projet

PRINCIPAUX ÉQUIPEMENTS THERMIQUES

2 chaudières biomasse
avec système
de convoyage :
2x7MW = 14 MW

3 chaudières auxiliaires :
2 chaudières mixtes
gaz / FOD : 2x13 MW = 26 MW
1 chaudière gaz naturel
13 MW

Mise en place
d'un **poste Moyenne Tension**
(MT) et création d'un TGBT.

Création des **réseaux**
automates avec reprise
des informations
sur la Supervision.

Gestion Technique
Centralisée (GTC).

Démolition

des équipements techniques de l'ancienne installation
et de la cheminée existante (25m).

Désamiantage complet

des anciennes chaudières fioul lourd

Création du bâtiment abritant les chaudières
auxiliaires et le pied de cheminée,

Rénovation complète

des locaux pour le personnel d'exploitation,

Création du bâtiment de stockage bois,

Rénovation du bâtiment existant contenant
les chaudières biomasse et les équipements connexes,

Installation de chaudières biomasse et auxiliaires
y compris raccords fluidiques et électriques,

Voiries et réseaux divers,

Espaces verts



Les enjeux du projet

Sur le plan **énergétique et environnemental**, le projet permet notamment d'éviter le rejet de plus de 25 000 tonnes par an de CO₂.

Sur le plan de la **filière bois**, cette installation permettra de valoriser en très grande partie les déchets issus de chutes issues de l'industrie du bois, de sa transformation ou de son artisanat.

Sur le plan **économique et social**, au niveau de la filière d'approvisionnement, l'achat de combustible bois permettra de créer du développement et de l'emploi local.



La démarche **Haute Qualité Environnementale** est intégrée à part entière dès le processus de conception. L'esprit de cette démarche concourt à la cohérence des choix techniques effectués, elle se traduit de la façon suivante :

q Réduire le risque de nuisances entre le bâtiment, son voisinage et son site,

q Intégrer au mieux le projet dans son environnement afin de développer le confort visuel par une étude architecturale concertée et le confort acoustique,

q Améliorer la gestion de l'énergie, de l'eau et des déchets d'activité,

q Améliorer l'entretien et la maintenance,

q Développer le confort du personnel d'exploitation,

q Améliorer les conditions sanitaires,

q Développer la qualité de l'air, de l'eau par la mise en œuvre de solution de traitement des pollutions accidentelles

La démarche Haute Qualité Environnementale est également suivie durant la phase chantier (tri des déchets, etc...).





arizzoli, b ernard & p erre
abp

Lyon

la Duchère

137, rue Henri Barbusse
BP 229 - 92112 CLICHY CEDEX
Tél. 01.47.56.25.25
Fax 01.47.56.25.02
contact@abpclichy.com