

Au cœur de notre région



La chaleur **bois**

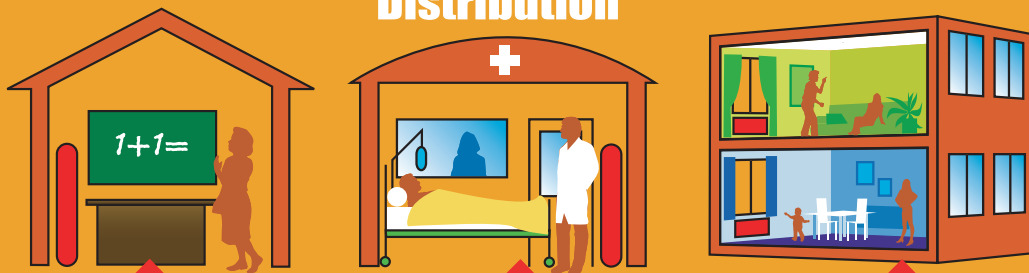


Une énergie d'avance

La chaleur bois : une énergie

"Vivez, nous nous occupons du reste"

Distribution



Groupes scolaires

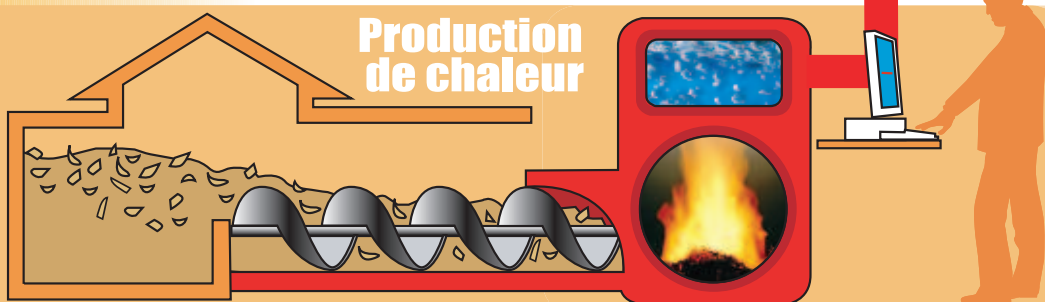
Hôpitaux

Logements collectifs



- chauffage
- eau chaude sanitaire

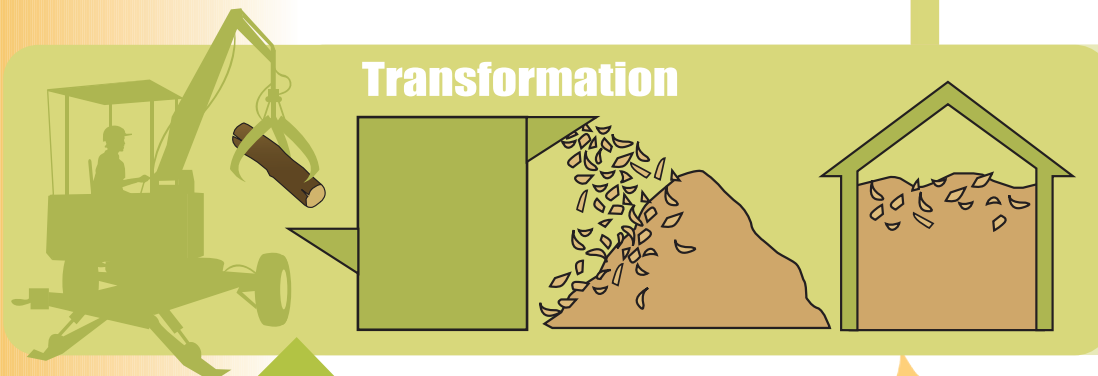
Production de chaleur



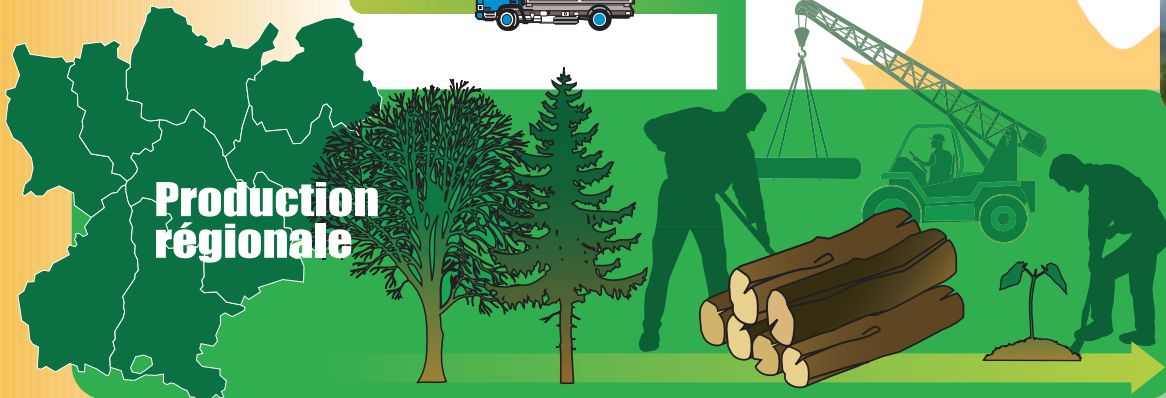
- automatisation



Transformation



Production régionale



- ressource locale
- gestion durable de la forêt
- emplois



d'avance pour vos bâtiments



1 Solution "Prestation globale"

Choisir la chaleur bois, c'est choisir une solution complète avec :

- un interlocuteur unique, fournisseur de chaleur
- une production de chaleur externalisée
- des coûts compétitifs

2 Solution "Raccordement"

Choisir le bois énergie, c'est :

- bénéficier d'un réseau performant de professionnels rhônalpins
- privilégier des solutions techniques éprouvées
- valoriser une ressource locale

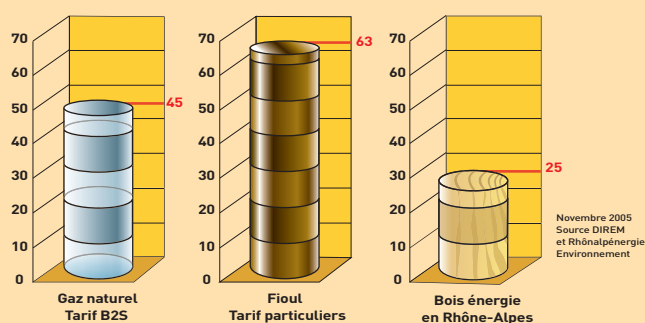
Les avantages économiques d'une énergie indépendante

Outre son prix compétitif, le bois énergie n'est pas indexé sur l'évolution des cours du pétrole et cette énergie locale n'est pas soumise à un cours mondial.

Les aides à l'investissement peuvent aller jusqu'à 60 % pour les collectivités.

Coût d'achat d'un combustible

Prix (€TTC) pour 1 MWh acheté



La forêt de Rhône-Alpes est sous-exploitée

Une vaste ressource est donc disponible : elle augmente chaque année en Rhône-Alpes de 6 500 ha/an soit environ 8 500 terrains de football/an.

Le bois énergie provient soit :

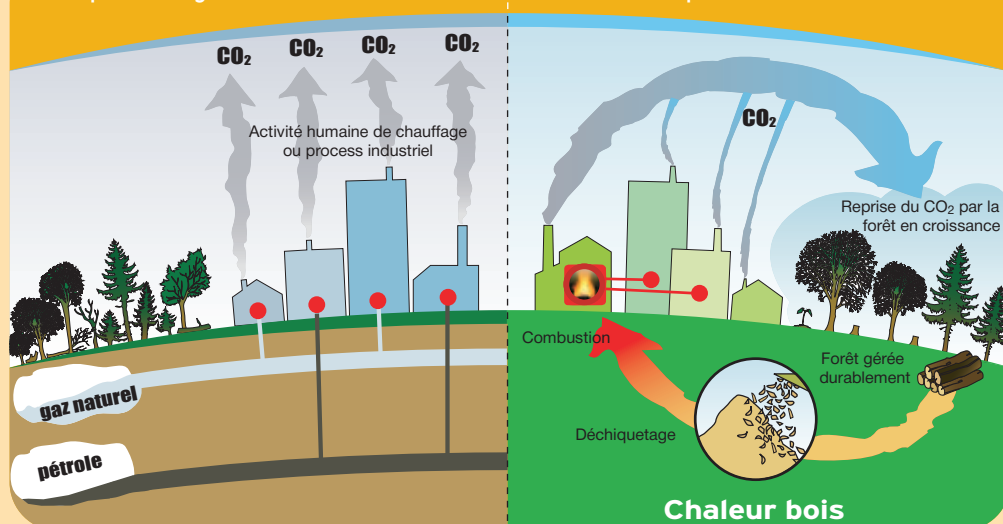
- de bois non valorisés en forêt. La récupération de ces bois est nécessaire à l'entretien de la forêt.
- de bois non valorisés comme bois matériau,
- de bois propres en fin de vie issus de l'activité humaine.



La chaleur bois ne contribue pas à l'effet de serre

Dégagement de gaz carbonique dans l'atmosphère : augmentation de l'effet de serre

Pas de stockage de gaz carbonique dans l'atmosphère : bilan neutre



Ils l'ont déjà adopté

Exemples de réalisations existantes :

• Groupe scolaire

Collège de la Haute-Azergues (69) : 300 kW de puissance pour l'eau chaude sanitaire et le chauffage des bâtiments, surface chauffée de 6 300 m² dont des locaux d'enseignement, un dortoir et des logements.

• Logements collectifs

Résidence « les Pérouses » à Brignais (69) : puissance de 1 200 kW pour l'eau chaude sanitaire et le chauffage des bâtiments, 364 logements collectifs de surface habitable totale de 25 041 m² répartis en 18 bâtiments.

• Hôpital

Hôpital de Grandris (69) : puissance de 300 kW, chauffage de l'ensemble des bâtiments de l'hôpital.

• Réseau de chaleur

Bourg-en-Bresse (01) : 4 MW de puissance, 230 000 m² de surface chauffée. Installation bénéficiant à 3 000 usagers de nature diverse : logements, centre social, foyer de personnes âgées, résidence étudiante, équipements sportifs, groupes scolaires...



Vous souhaitez acheter
de la chaleur bois
ou vous équiper
d'une chaufferie bois ?
La chaleur bois en Rhône-Alpes...
une solution à vos attentes !



Connectez-vous sur le site : www.raee.org/chaleurbois



Des acteurs de la filière bois énergie en Rhône-Alpes ont engagé une réflexion sur le concept de chaleur bois :

Professionnels du bois énergie

- COFORET : coopérative forestière
- ONF : office national des forêts
- WEISS : fabricant de chaudières bois
- TheI-ETB : bureau d'études

Institutionnels

- Caisse des Dépôts
- ADEME
- Région Rhône-Alpes

Organismes interprofessionnels

- FIBRA : fédération forêt bois de Rhône-Alpes
- IERA : réseau des espaces info-énergie de Rhône-Alpes
- Via Sèva : association de promotion des réseaux de chaleur et de froid

D'autres structures sont en train de les rejoindre.

Pour tout renseignement :

Rhônealénergie-Environnement : agence régionale de l'énergie et de l'environnement
10, rue des Archers 69002 Lyon - Tél. : 04 78 37 29 14
Courriel : raee@raee.org - Site internet : www.raee.org

Soutenu par :

